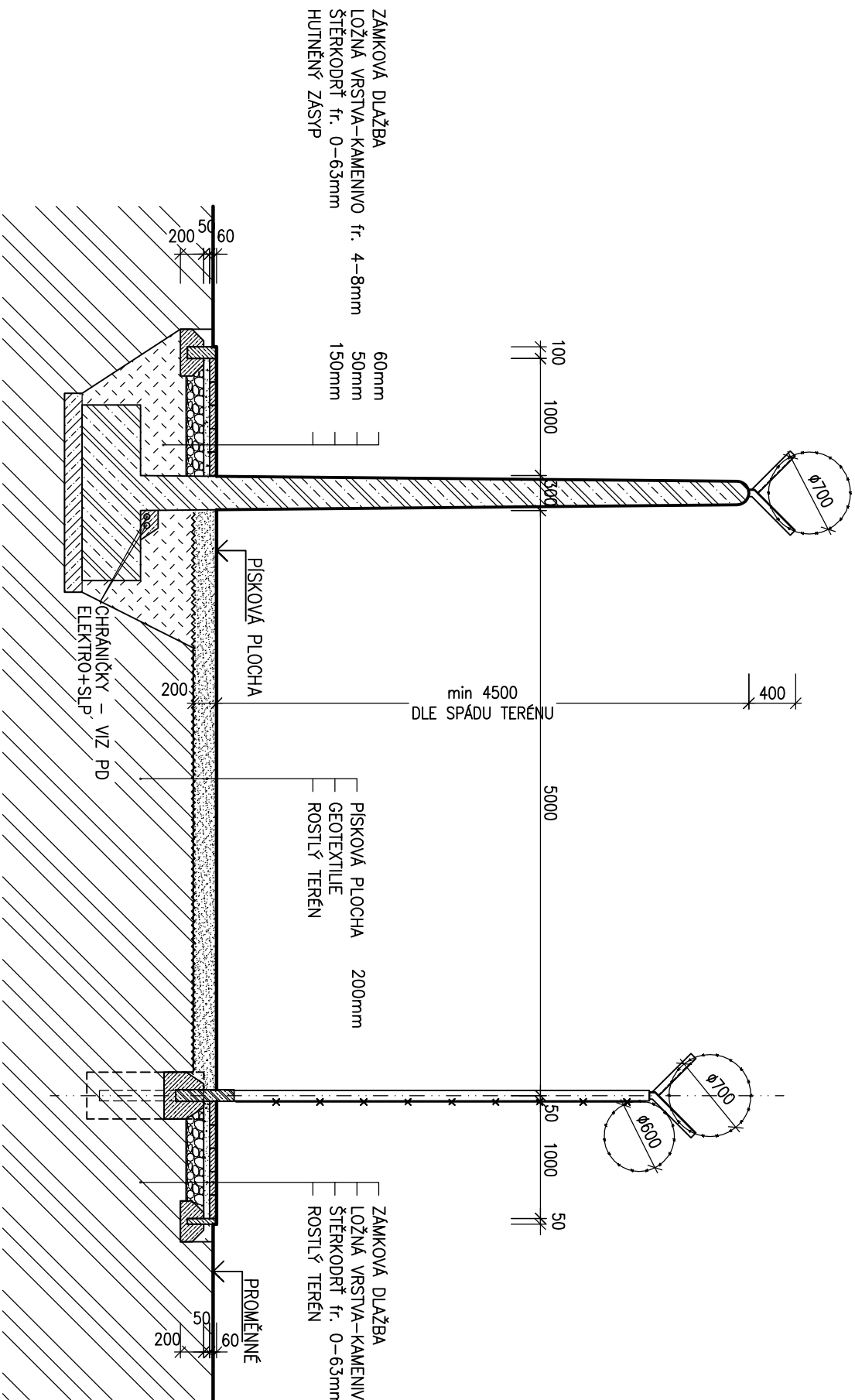
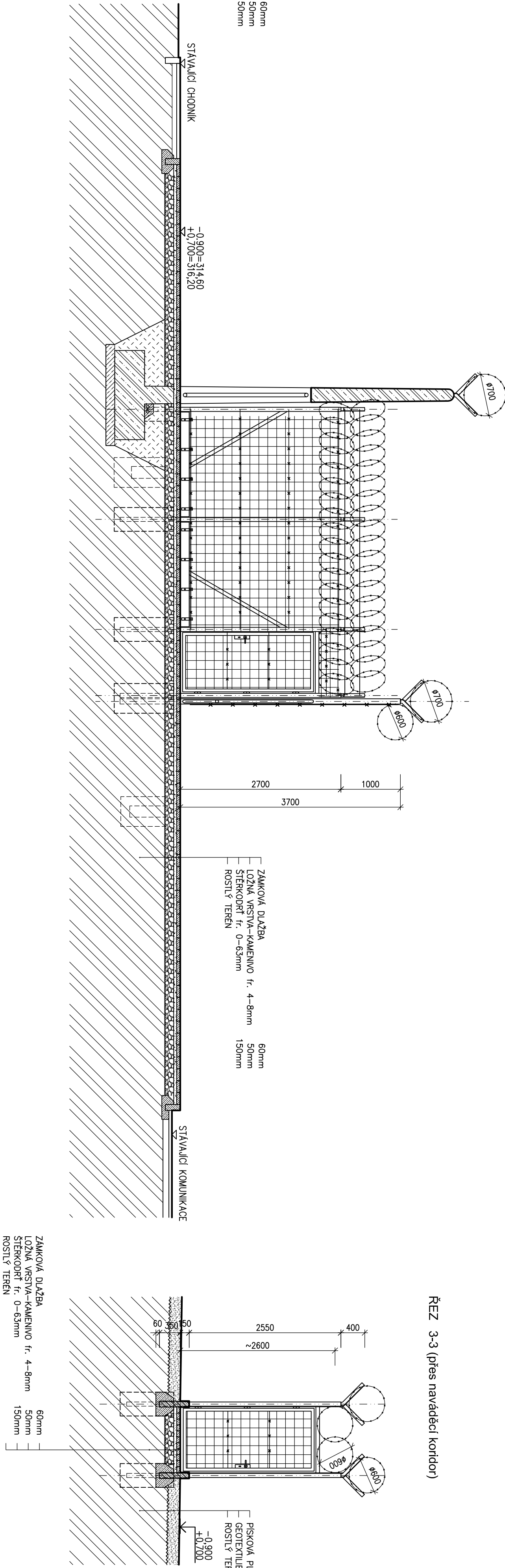


VNĚJŠÍ A VNITŘNÍ POCHŮZNÉ KOMUNIKACE - ŘEZ 1-1 (typický řez kolem areálu)

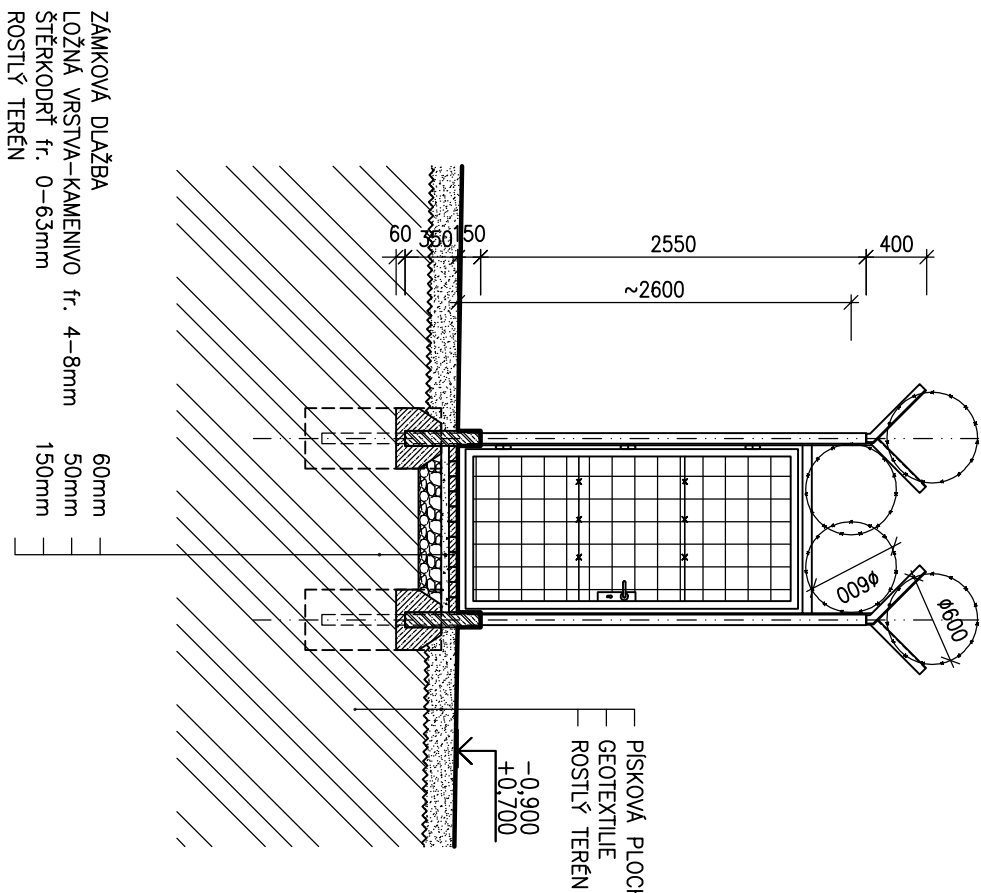
ŘEZ 1-1 (typický řez kolem areálu)



ŘEZ 2-2 (přes naváděcí koridor)



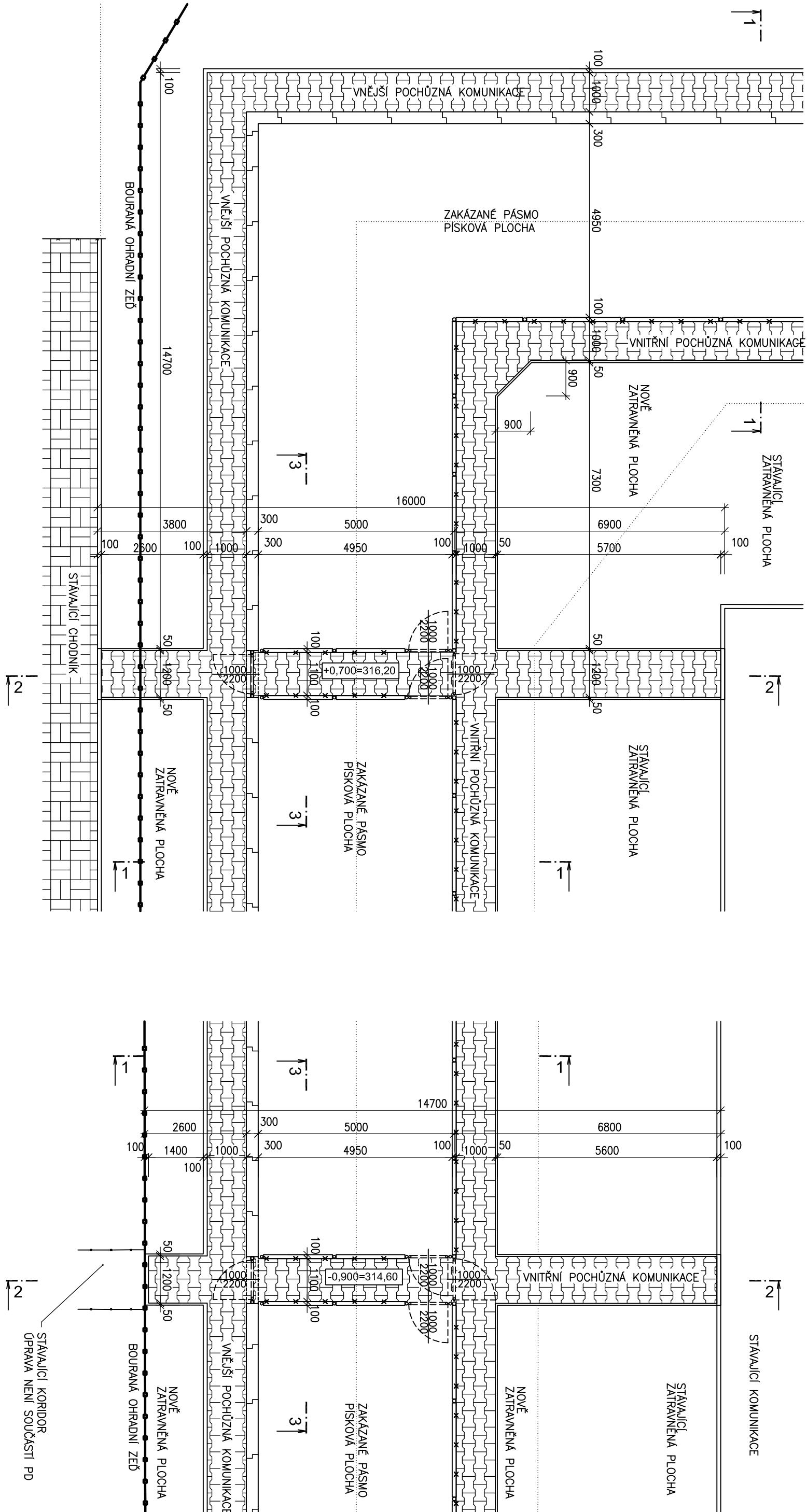
ŘEZ 3-3 (přes naváděcí koridor)



VNĚJŠÍ A VNITŘNÍ POCHŮZNÉ KOMUNIKACE U NAVÁDĚCÍCH KORIDORŮ

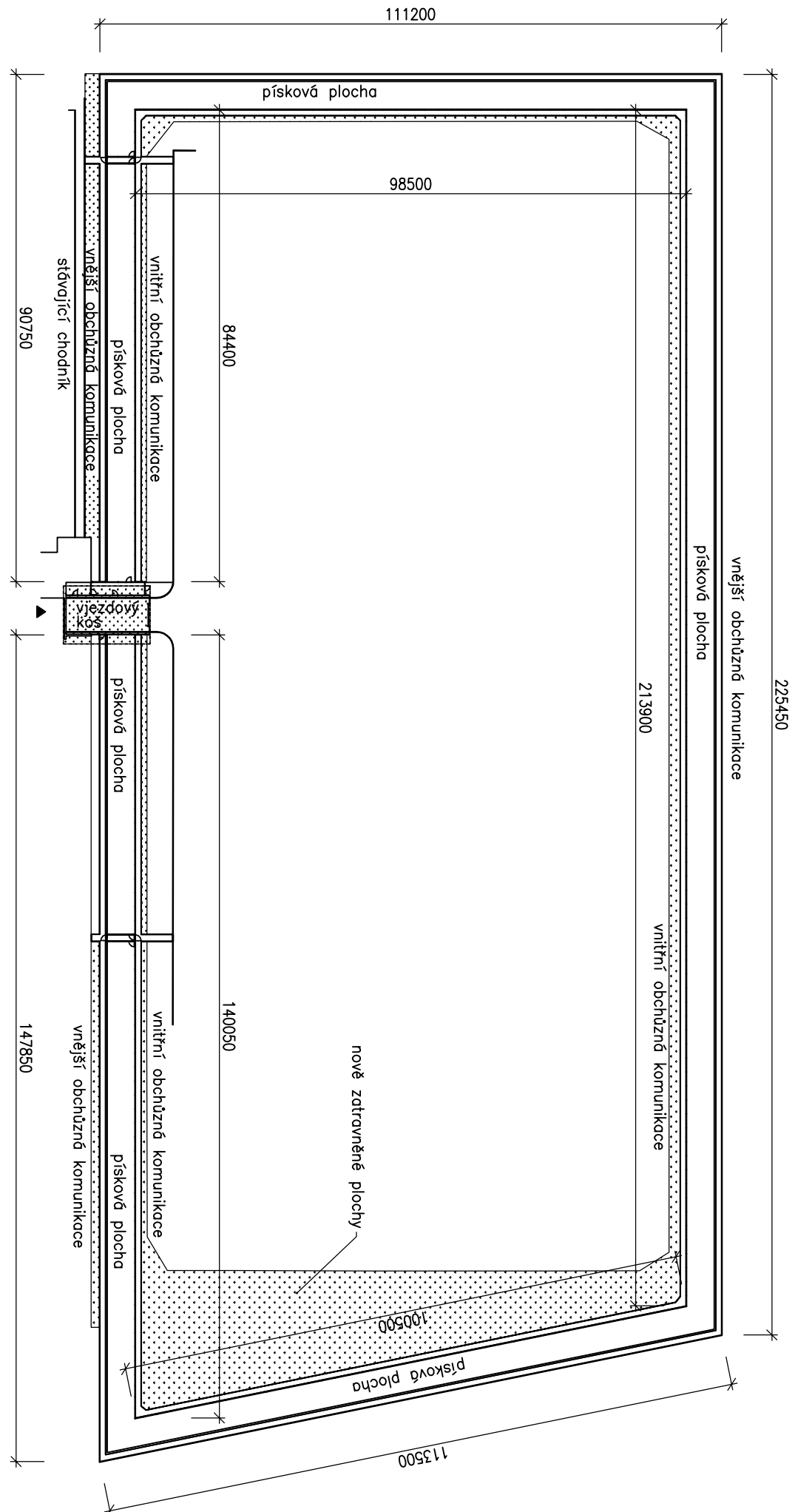
PUDORYS M1:100

PUDORYS M1:100

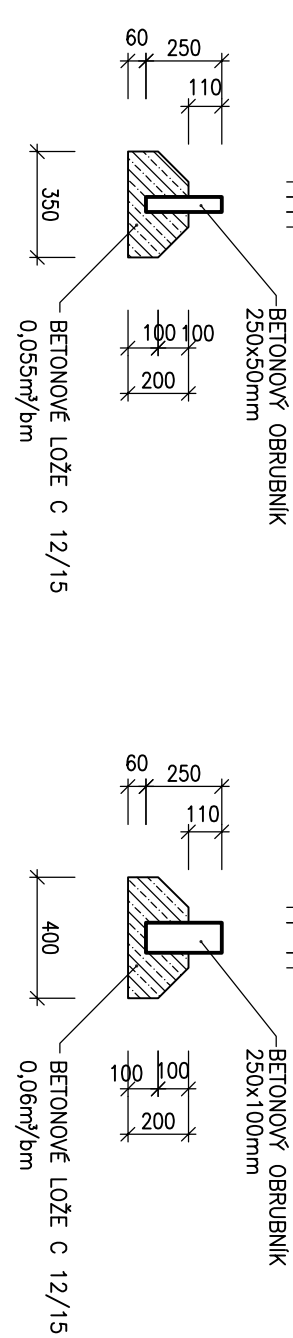


VNĚJŠÍ A VNITŘNÍ POCHŮZNÉ KOMUNIKACE - SCHÉMA

PUDORYS M1:2000



OSAZENÍ BETONOVÝCH OBRUBNIKŮ M1:25



- POZNÁMKA**
- 1) Při provádění prací na podlahách komunikací musí být použity stálé materiály.
 - 2) Povrchové komunikace budou provedeny ve směru, kde je výškový úroveň terénu.
 - 3) V naváděcích koridorech budou provedeny vzhledem k výškové úpravě terénu.
 - 4) - součástí vnitřního oděrného obkladu.
 - 5) Nové budovy zateplené plochy po zrušení části původní pískové plochy a nové plochy u nové rozšířené části obkladu - celková plocha cca 2.600m².

LEGENDA

- Buraně konstrukce - viz samostatný výkres
- Prefabrikovaná ohradní zeď
- Nové dřevěné oplotení
- Rostlý terén
- Podkladní beton C 21/5
- Zateplená plocha - prefabrikovaná a monolitická část ohradní zeď
- Hrubý zbytek
- Geotextilie
- Stěrková vrstva f. 0-43mm
- Kamenitka f. 4-8mm
- Písek
- Zateplená plocha
- Zateplená plocha

40.000 = 315.50m (úroveň podlahy objektu B9)			
HLAVNÍ INŽENÝR PROJEKTU		Ing. Petr Štěpánek	
OPROJEKTOVÝ PROJEKTANT		Zdeněk Křehovský	
KONTROLA		Ing. Petr Štěpánek	
INVESTOR		ČR, Vězeňská služba ČR, Sociální úřad 167/11, 140 67 Praha 4	
MÍSTO STAVBY		Vězeňská služba ČR, Sociální úřad 167/11, 140 67 Praha 4	
NÁZEV AKCE		ZAK. ČÍSLO: 2.0378.011-4	
VĚZNICE KURIM		STUPEŇ PR: 072015	
Rekonstrukce vnější bezpečnosti		FASBUT: 10x A4	
OBJEKT:		SOUBOR:	
ČÁST 0.1.1 - Architektonicko-stavbní řešení		MĚŘÍTKO: 1:50, 1:100	
Vnější a vnější pochůzná komunikace		ČÍSLO PRŮLOH: 08	